

SPÉCIFICATIONS

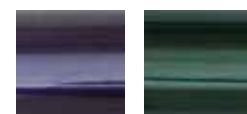
Poids du fauteuil:	26.5 lb ¹
Capacité de Poids:	250 lb (350lb avec la configuration HD)
Hauteur Sol-Siège:	15"-19.5" avant (12.5"-16.5" Ultra-hemi) 14.5"-19" arrière (12.5"-16.5" Ultra-hemi)
Dimensions Disponibles:	Largeur: 14"-21" (18"-22" avec option HD) Profondeur: 14"-20" (18"-20" avec option HD) (disponible par incrément de 1")

COULEURS

MÉTALLIQUES



Cosmic Silver Pacific Blue Plum Crazy



Purple Haze Rainforest Green

NON-MÉTALLIQUES



Yellow Sunshine Bleu Green Mantis Pink Flamingo



Rouge Noir Orange Arctic White

IMPRIMÉ HYDRO-TRANSFERT



Snake Skin Black Winter Camo Pink Camo Mossy Oak



Digital Marine Camo Digital Army Camo Woodland Camo Digital Woodland Camo

OPTIONS

ROUES ARRIÈRE: Roues à Rayons Spinergy 20", 22", 24", 25" et 26"
Roues Light Extreme Spinergy (disponible en rouge, jaune, bleu, blanc, rose, vert, orange et noir) 22", 24" & 26"
Roues Sport Light Extreme (disponible en rouge, jaune, bleu, blanc, rose, vert, orange et noir) 24"
Plastique moulé 20", 22" & 24"
Roues HD en plastique moulé Skyway Tuff 24"

PNEUS: Pneus Primo 110PSI 22", 24", 25" & 26"
Pneus à bosses agressives 24" & 26"
Pneus Everyday gris 20", 22", 24" & 26"
Pneus Polyuréthane 20", 22", 24" & 25" (24" disponible dans le gris pâle)
Roues 26" Kenda Mountain Bike (disponible en noir & gris)
Pneus Primo 110PSI de couleur 24" & 26" (disponible en rouge, bleu & jaune)
Roues Schwalbe Marathon Plus Evolution 24" & 26"

CERCEAUX DE CONDUITE: Aluminium 20", 22", 24", 25" & 26"
Plastifiés 22", 24", 25" & 26"
À projections (verticales ou obliques à 45°) 20", 22" & 24"
Natural-Fit (disponible standard ou Super Grip) 22", 24", 25" & 26"
Natural-Fit LT (disponible standard ou Super Grip) 24"
Flexrims de Spinergy 24"
Chromés 20", 22" & 24"

PLAQUES: Standard 3"
Plaque d'extension pour amputé

ROUES AVANT: Dures en composite 4", 5", 6" & 8"
Soft roll 5" & 6"
Aluminium 5"
Illuminées 4"
De couleur (disponible en rouge, bleu, vert, orange, jaune & clair) 4"
Pneumatiques 6" & 8"

FOURCHES: À dégagement rapide 5" (courte) ou 8" (longue)
Filetées 5" (courte) ou 8" (longue)
À suspension Frog Legs
60mm (pour utilisation avec roues pneumatiques 8x2")

FREINS À blocage par poussée Extensions
À blocage par traction Freins anti-reculons
Freins ciseaux

APPUIS-BRAS: Tubulaires (courts)
Type T (courts ou longs)
Type I avec ou sans loquets (avec châssis ajustable en profondeur seulement)
Type U escamotables (courts ou longs)

CANNES DE DOSSIER: Droites avec ou sans poignées de poussée
Réglables en angle avec ou sans poignées de poussée
À 8 degrés d'angle avec poignées de poussée
Droites renforcées
Dossier rabattable standard avec châssis ajustable en profondeur

DOSSIERS: Dossier souple en nylon
Dossier en nylon à tension réglable
Dossier Synergy Shape (avec prescription)

APPUIS-PIEDS: Aluminium, bi-directionnels escamotables 60°, 70°, 70° rétrécis, 80° & 90°
Ultra-hemi 60° & 70°
Appui-jambes élévateurs avec appui-mollets
Palettes en composites ou aluminium
Courroies appui-talons

ACCESSOIRES: Anti-basculants ajustables
Protège-vêtements en composite ou en aluminium
Ceinture
Sac à dos
Protège-rayons
Points de fixation pour le transport adapté
Couvres appui-bras en gel (appui-bras tubulaires)
Sac de transport sous le fauteuil
Broderie sur mesure
Support à canne

¹) Configuration standard: 16" x 16", dossier souple à 19", freins poussés, roues à rayons 24", pneumatiques 1-3/8", roues avant 6" sans appui-pieds.

NOTE: Plusieurs configurations de grandeurs et d'options ne sont pas disponibles. Veuillez consulter le formulaire de commande ou votre représentant Quantum.

Litestream[®] XF



“Faites l'expérience de la performance et la durabilité que je demande”

– Bryan Anderson
Porte-parole de Quantum Rehab[®]

www.quantumrehab.ca

(Montréal) 514-972-2355 • (Québec) 418-932-9267
Visitez-nous au: www.quantumrehab.ca

Les informations contenues dans cette brochure sont exactes au moment de sa publication.
Nous nous réservons le droit de faire des changements sans préavis.



QUANTUM REHAB[®]

OPTIONS DE CONFIGURATION



Configuration standard

Configuration HD

Configuration Ultra-hémi

Configuration profondeur ajustable

Le fauteuil ultra-léger **Litestream® XF** utilise un système unique de double croix qui permet d'avoir les performances et la versatilité d'un châssis rigide, tout en étant pliable pour faciliter son transport. De plus, des options exclusives telles que cerceaux de conduite **NATURAL FIT**, les roues avant **SOFT ROLL**, les roues **SPYNERGY** ainsi que les appuis-pieds bi-directionnels sans frais en font le premier de classe des fauteuils à prix intermédiaire pour un fauteuil haut de gamme.

ROUES ARRIÈRE



Roues exclusives **SPINERGY** de 20", 22", 24", 25" et 26" à double parois et à rayons droits procurant durabilité & légèreté



Roues **SpinerGY Light Extreme** 12 rayons en fibre PBO 22", 24" & 26"

DISPONIBLE DANS LES COULEURS:



Roues **SpinerGY Sport Light Extreme** en fibre PBO 24"

DISPONIBLE DANS LES COULEURS:



Roues **Skyway Tuff** en plastique moulé exceptionnellement durables & sans entretien 20", 22" & 24"



Roues **HD** de **Skyway Tuff** en plastique moulé avec cerceaux en aluminium

ROUES AVANT



4", 5", 6" & 8" en composite et pneus poly 1.5"



Soft-Roll 5" et 6"



5" aluminium et pneu en polyuréthane



4" illuminées



4" de couleur rouge, bleu, verte, jaune, orange ou claire.



6" & 8" pneumatiques

CERCEAUX DE CONDUITE



Cerceaux à projections verticales ou obliques à 45 degrés de 20", 22" & 24"



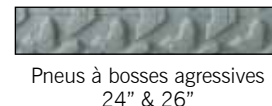
SpinerGY FlexRims 24"



Natural Fit 22", 24", 25" & 26" Natural Fit LT 24" (avec prise standard ou super adhérente)

(Cerceaux plastifiés, en aluminium et chromés disponibles non-montrés)

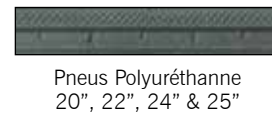
PNEUS



Pneus à bosses agressives 24" & 26"



Pneus **Everyday** gris 20", 22", 24" & 26"



Pneus **Polyuréthane** 20", 22", 24" & 25" (24" disponible dans le gris pâle)



Pneus **Primo 110PSI** 22", 24", 25" & 26"



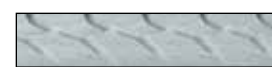
Pneus **Primo 110PSI** de couleur 24" & 26"



Roues 26" **Kenda Mountain Bike**



Roues **Schwalbe Marathon Plus Evolution** 24" & 26"



Roues **Schwalbe Marathon Plus** 24" & 26"

FOURCHES



Loquet de fourche

Fourche à suspension **Frog Legs**

8" Longues
5" Courtes
Disponible à dévissage rapide ou fileté

Fourche de 60mm
(utilisée avec roues pneumatiques 8" x 2")

FREINS



Freins à blocage par traction

Freins à blocage par poussée

Ciseaux

Freins à blocage par traction avec rallonges

Freins à blocage par poussée avec rallonges

Freins anti-reculons

APPUI-PIEDS



Appui-jambes élévateurs avec appui-mollets profilés

Appui-pieds de 60, 70, 80 (droits ou rétrécis), et 90 degrés

Appui-pieds escamotables de 60 & 70 hémi bi-directionnels

Palettes en composite de 4.25", 5" et 6" de large avec ajustement en angle de 10 degrés

Palettes en aluminium ajustables en angle et en profondeur de 5.5", 6.5" et 7.5" de large.

Courroies appui-talons réglables

TYPES DE DOSSIERS



Dossier rabattable standard avec châssis ajustable en profondeur

Dossier à tension réglable

Dossier souple en nylon

Dossier **Shape Back** (avec prescription)

POINTS DE FIXATION



Les points de fixations vous offrent de fixer convenablement votre fauteuil pour un transport sécuritaire. Veuillez vous référer au manuel de l'utilisateur pour plus amples renseignements.

ACCESSOIRES



Anti-basculants à roulettes

Recouvrement en gel pour appui-bras tubulaires

Protège-vêtements rigides en composite

Protège-vêtements rigides en aluminium



Sac organisateur de dessous de siège



Sac à dos

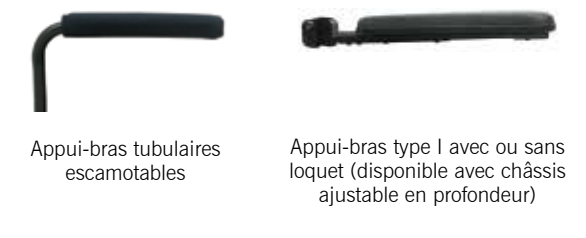


Protège-rayons 24" ou 26" (en C.S)



Support à canne

APPUI-BRAS



Appui-bras tubulaires escamotables

Appui-bras type I avec ou sans loquet (disponible avec châssis ajustable en profondeur)



Appui-bras type T (courts ou longs)



Appui-bras type U escamotables (courts ou longs)