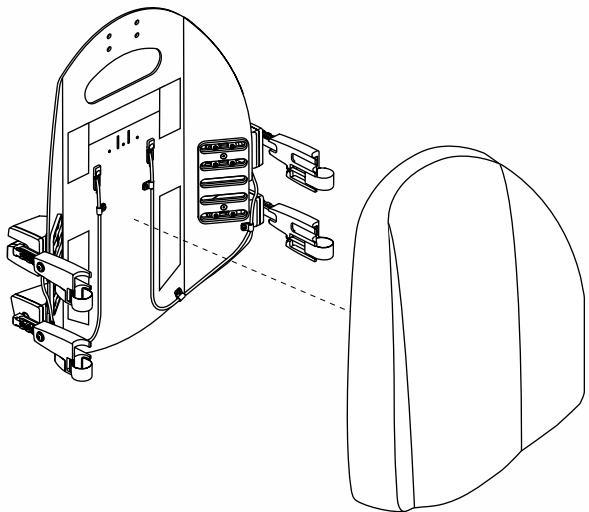


Synergy Shape Back Installation and Care Instructions

ACN# 088 609 661



QUANTUM[®]
REHAB
INNOVATIVE REHAB SOLUTIONS

A Division of Pride Mobility Products[®] Corp.

ETICHETTE INFORMAZIONI

I simboli riportati in basso vengono utilizzati nel presente manuale e su prodotto per identificare avvertenze, attenzioni e informazioni importanti. È molto importante leggerli e comprenderli completamente.



AVVERTENZA! La mancata osservanza delle procedure previste può provocare lesioni alle persone, danni ai componenti o malfunzionamento (simbolo nero su triangolo giallo con bordo nero).



Leggere e seguire le informazioni contenute nel manuale per l'utente.

Copyright © 2006

Pride Mobility Products Corporation

INFMANU3274/Rev A/March 2006

INDICE

| | |
|-----------------------------------------------|----|
| INTRODUZIONE | 4 |
| IL SYNERGY SHAPE BACK | 6 |
| COMPONENTI SUPPORTI DI MONTAGGIO | 7 |
| INSTALLAZIONE E USO | 8 |
| REGOLAZIONI DI COMODITÀ | 11 |
| RIMOZIONE DEL SYNERGY SHAPE BACK | 16 |
| PULIZIA | 17 |
| CONSERVAZIONE | 18 |
| MANUTENZIONE | 18 |
| GARANZIA | 18 |

INTRODUZIONE

BENVENUTI alla Quantum Rehab, una divisione della Pride Mobility Products Corporation (Pride). Il prodotto acquistato unisce componenti allo stato dell'arte con **sicurezza**, comfort e stile. Siamo certi che queste caratteristiche del design Vi forniranno tutte le comodità attese durante le attività quotidiane. La comprensione dell'uso e della cura **sicuri** del prodotto Vi garantiranno anni di funzionamento e servizio senza problemi.

Prima di utilizzare il prodotto per la prima volta **leggere e osservare** tutte le istruzioni, le avvertenze e le note contenute nel presente manuale e nel resto della documentazione acclusa. Inoltre, la Vostra **sicurezza** dipende dal buon senso dell'utente, del fornitore, dell'assistente o del professionista sanitario.

Il presente manuale deve essere usato unitamente al manuale per l'utente fornito con la carrozzina. Se il manuale contiene informazioni di difficile comprensione, oppure in caso sia necessaria assistenza per l'installazione o l'uso, si prega di contattare il proprio specialista Quantum Rehab. **La mancata osservanza delle istruzioni, avvertenze e note contenute nel presente manuale ed applicate sul prodotto Pride può comportare lesioni alle persone e/o danni al prodotto ed annullare la garanzia del prodotto Pride.**

CONTRATTO D'ACQUISTO

Accettando la fornitura di questo prodotto, Vi impegnate a non cambiare, modificare o alterare il prodotto, né a rimuovere o rendere inutilizzabili o insicuri dispositivi di protezione, schermi o altre funzioni di sicurezza del prodotto; e a non evitare, rifiutare o dimenticare di installare i kit di adattamento forniti regolarmente dalla Pride per migliorare o preservare l'uso sicuro del prodotto.

COMUNICAZIONE DELLE INFORMAZIONI

Siamo lieti di ricevere domande, commenti e suggerimenti in merito a questo manuale. Desideriamo anche conoscere la Vostra opinione rispetto alla sicurezza e all'affidabilità del nuovo prodotto Pride e all'assistenza ricevuta dallo specialista della Quantum Rehab. Comunicare eventuali cambiamenti di indirizzo in modo che sia possibile inviare informazioni importanti in merito alla sicurezza, ai nuovi prodotti e alle nuove opzioni che possono migliorare l'utilizzo della carrozzina e la relativa soddisfazione.

Per contattare Pride, scrivere al seguente indirizzo:

Pride Mobility Products Italia srl
Via Del Progresso - ang. Via Del Lavoro
Loc. Prato della Corte
00065 Fiano Romano
Roma

NOTA: in caso di smarrimento del presente manuale, è possibile contattarci e saremo lieti di inviarne immediatamente uno nuovo.

Il mio specialista Quantum Rehab è:

Nome: _____

Indirizzo: _____

Numero di telefono: _____

Data dell'acquisto: _____

IL SYNERGY SHAPE BACK

Il Synergy Shape Back è un esclusivo cuscino per lo schienale completamente regolabile per il confort dell'utente e le necessità di posizionamento. La figura 1 illustra le componenti del Synergy Shape Back. Utilizzare questo diagramma per conoscere la funzione e l'ubicazione di ogni componente prima di usare il Synergy Shape Back.

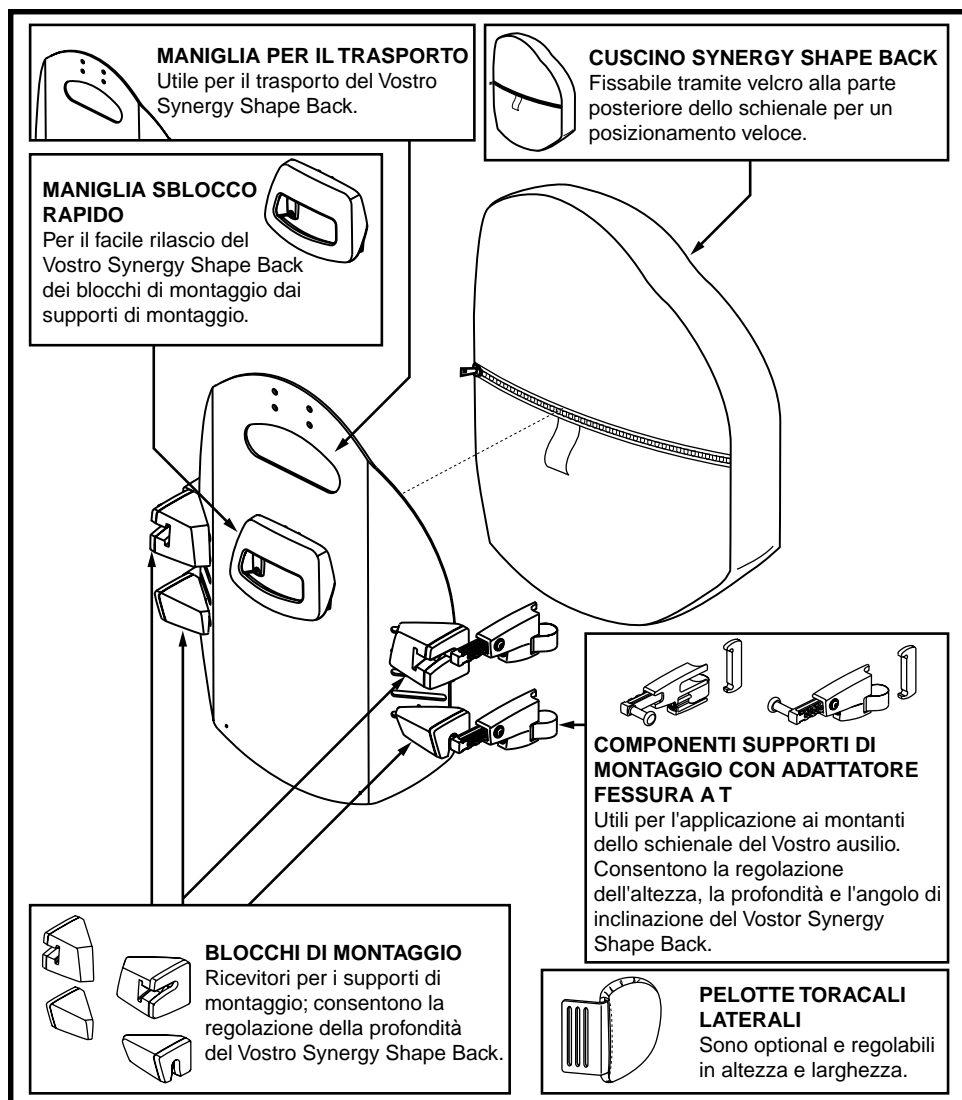


Figura 1. Componenti del Synergy Shape Back

COMPONENTI SUPPORTI DI MONTAGGIO

Le componenti dei supporti di montaggio consistono di un perno di montaggio, una vite di posizionamento e di una vite di sicurezza. Vedere le figure 2 e 3.

Spostamento del perno di montaggio

Il perno di montaggio è utilizzabile nella parte anteriore o posteriore del supporto e funziona con la vite di posizionamento per impostare il Synergy Shape Back all'inclinazione e alla profondità di seduta desiderate. La vite di sicurezza deve essere rimossa prima del perno di montaggio e deve essere reinstallata una volta che il perno di montaggio è posizionato. Per massimizzare la profondità di seduta, posizionare i perni di montaggio nella parte posteriore del supporto. Vedi la figura 2. Per minimizzare la profondità di seduta, posizionare i perni di montaggio nella parte anteriore dei supporti. Vedi figura 3. Per massimizzare l'inclinazione, posizionare i perni di montaggio superiori nella parte posteriore del supporto e quelli inferiori nella parte anteriore. Per maggiori informazioni sulla regolazione del sedile, vedi "Regolazioni di comodità".



AVVERTENZA! Verificare che la vite di sicurezza sia ben stretta prima di usare il Synergy Shape Back. La mancata osservanza di questa cautela può provocare danni o lesioni personali.

NOTA: Durante la rimozione la vite di sicurezza può opporre una certa resistenza.

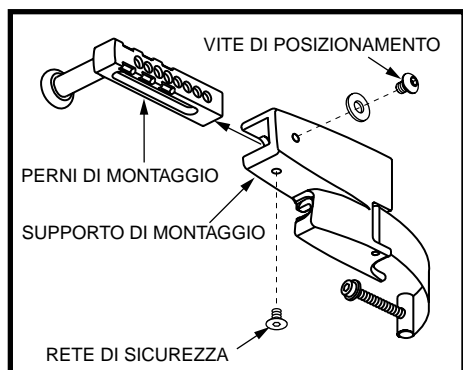


Figura 2. Perno di montaggio posteriore
Ubicazione

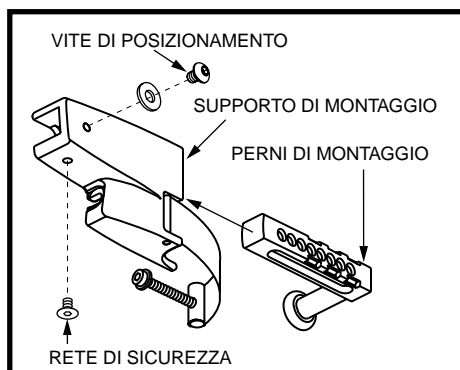


Figura 3. Perno di montaggio anteriore
Ubicazione

INSTALLAZIONE E USO



AVVERTENZA! Verificare che la vite di sicurezza sia ben stretta prima di usare il Synergy Shape Back. La mancata osservanza di questa cautela può provocare danni o lesioni personali.

NOTA: È possibile impostare l'angolazione di inclinazione, la profondità, la larghezza e l'altezza dello schienale prima di montare il Synergy Shape Back sulla carrozzina. Vedi "Regolazioni di comodità".

Per installare il Synergy Shape Back su carrozzine con tubi posteriori solidi:

1. Localizzare l'etichetta "L" o "R" sul supporto di montaggio. Il supporto contrassegnato con "L" serve per il lato sinistro e quello contrassegnato con "R" per il lato destro. Il supporto destro è illustrato nella figura 4 per riferimento.
2. Tenere il Synergy Shape Back all'altezza desiderata sui tubi del sedile e annotare dove verranno posizionati i supporti di montaggio.
3. Partendo da un lato, avvolgere il nastro di montaggio del supporto superiore intorno al tubo posteriore, in modo che il nastro sia sul fondo. Fissare la vite di montaggio nel ricevitore. Vedere figura 4.
4. Avvolgere il nastro di montaggio inferiore contrassegnato per quel lato intorno al tubo posteriore in modo che il nastro sia sul fondo. Fissare la vite di montaggio nel ricevitore. Vedere figura 4.
5. Ripetere per l'altro lato.

AVVERTENZA! Verificare che le parti siano ben fissate per prevenire lesioni o danni alle cose.



AVVERTENZA! Il nastro di montaggio può causare irritazione cutanea. Evitare il contatto.



Figura 4. Installazione supporto di montaggio su tubi solidi

- Quando i supporti di montaggio sono posizionati, stare dietro la carrozzina e allineare il blocco di montaggio inferiore sullo schienale con il perno di montaggio sul supporto di montaggio inferiore. Verificare di angolare lo schienale in avanti. Vedi figura 6. Ruotare lo schienale all'indietro fino al clic.

NOTA: *La cerniera sul cuscino è rivolta verso la parte posteriore del sedile.*

Per installare il Synergy Shape Back su carrozzine con tubi posteriori a T:

- Localizzare l'etichetta "L" o "R" sul supporto di montaggio. Il supporto contrassegnato con "L" serve per il lato sinistro e quello contrassegnato con "R" per il lato destro. Il supporto destro è illustrato nella figura 5 per riferimento.
- Tenere il Synergy Shape Back all'altezza desiderata sui tubi del sedile e annotare dove verranno posizionati i supporti di montaggio.
- Installare l'adattatore della fessura a T come illustrato nella figura 5.
- Partendo da un lato, avvolgere il nastro di montaggio del supporto superiore intorno al tubo posteriore, in modo che il nastro sia sul fondo. Fissare la vite di montaggio nel ricevitore. Vedere figura 5.
- Avvolgere il nastro di montaggio inferiore contrassegnato per quel lato intorno al tubo posteriore in modo che il nastro sia sul fondo. Fissare la vite di montaggio nel ricevitore. Vedere figura 5.
- Ripetere per l'altro lato.

AVVERTENZA! Verificare che le parti siano ben fissate per prevenire lesioni o danni alle cose.



AVVERTENZA! Il nastro di montaggio può causare irritazione cutanea. Evitare il contatto.

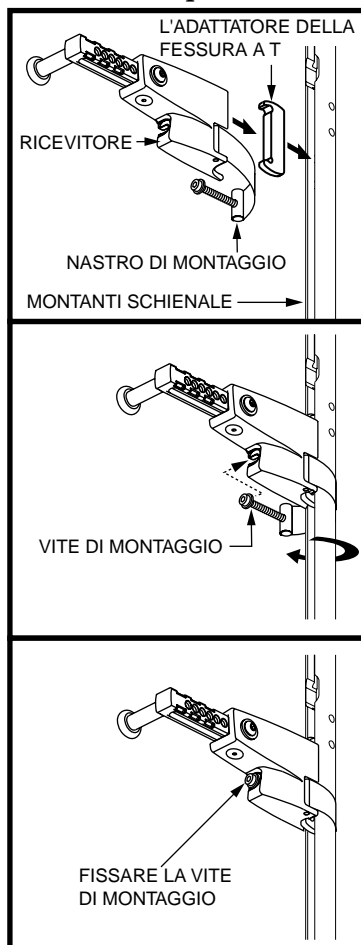


Figura 5. Installazione supporto di montaggio su tubi a T

7. Quando i supporti di montaggio sono posizionati, stare dietro la carrozzina e allineare il blocco di montaggio inferiore sullo schienale con il perno di montaggio sul supporto di montaggio inferiore. Verificare di angolare lo schienale in avanti. Vedi figura 6. Ruotare lo schienale all'indietro fino al clic.

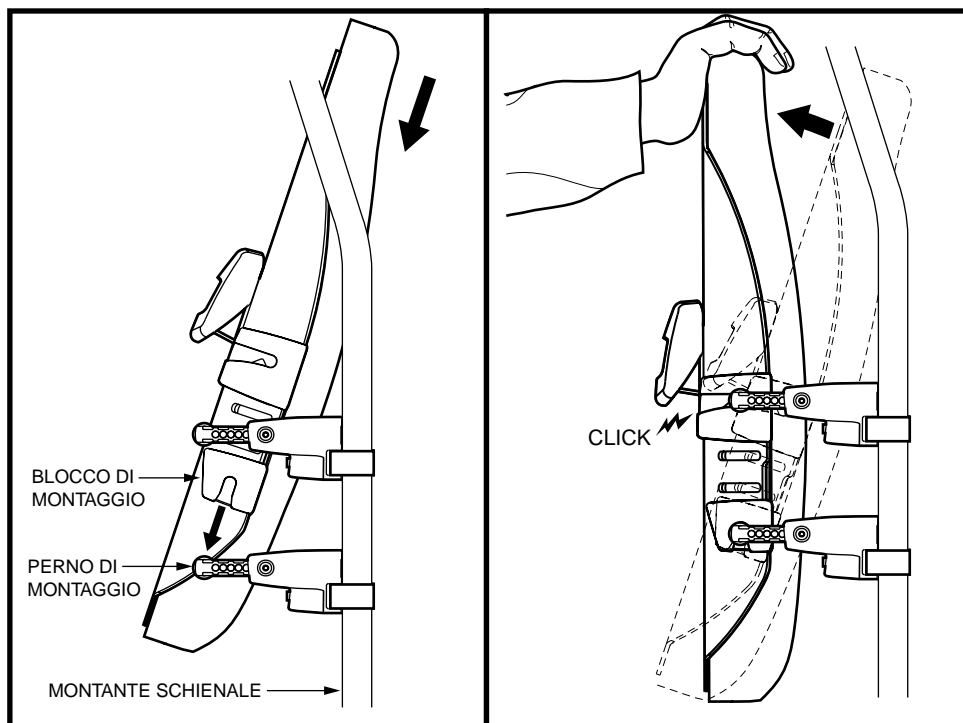


Figura 6. Installazione del Synergy Shape Back

REGOLAZIONI DI COMODITÀ

Quando si conosce il funzionamento della carrozzina, è possibile regolare il Synergy Shape Back per maggiore comodità, per esempio la profondità dello schienale, l'angolo di inclinazione, la larghezza e l'altezza. Vedere le figure 7, 8, 9 e 10.

AVVERTENZA! Se il Synergy Shape Back è stato configurato dallo specialista Quantum Rehab, consultare l'assistente medico prima di cambiare la posizione del Synergy Shape Back.



AVVERTENZA! Non eseguire mai regolazioni quando la carrozzina è occupata.

Profondità schienale

Il range di regolazione della profondità dello schienale è di 4 pollici (circa 6 cm).

Per aumentare la profondità dello schienale:

1. Verificare che i perni di montaggio siano ubicati nella parte posteriore del supporto di montaggio.
2. Allentare le viti di posizionamento nei supporti superiori e inferiori e togliere la vite di sicurezza.
3. Estrarre il perno di montaggio. Vedere figura 7.
4. Stringere nuovamente le viti di posizionamento e inserire nuovamente la vite di sicurezza.

Per diminuire la profondità dello schienale:

1. Verificare che i perni di montaggio siano ubicati nella parte anteriore del supporto di montaggio.
2. Allentare le viti di posizionamento nei supporti superiori e inferiori e togliere la vite di sicurezza.
3. Inserire il perno di montaggio. Vedere figura 7.
4. Stringere nuovamente le viti di posizionamento e inserire nuovamente la vite di sicurezza.



AVVERTENZA! Al termine delle regolazioni, verificare di stringere tutte le viti di posizionamento e la vite di sicurezza se sono stati spostati i perni di posizionamento.

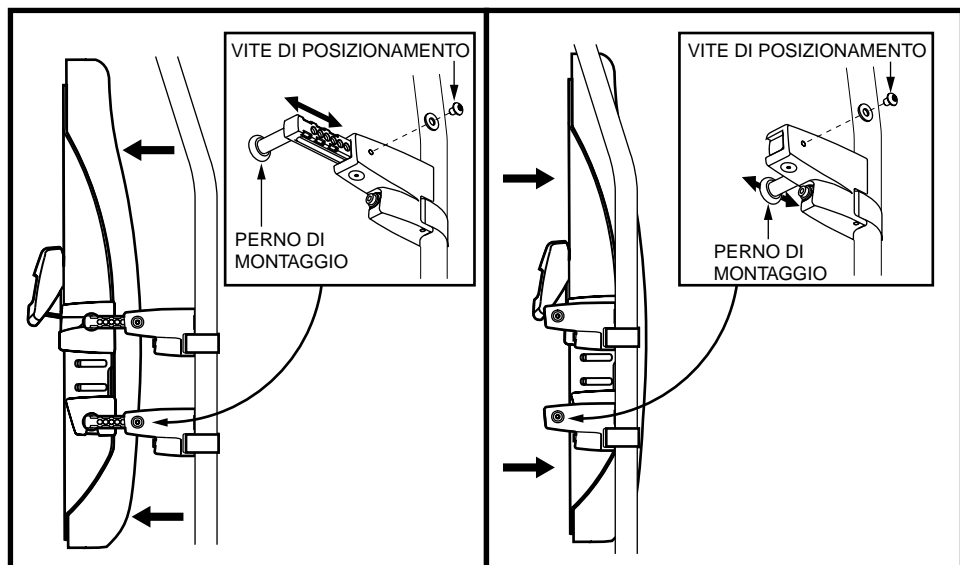


Figura 7. Regolazione della profondità dello schienale

Angolazione di inclinamento

L'angolazione di inclinamento è regolabile da reclino passivo -33° a reclino attivo 57° .

Per aumentare l'angolazione di inclinamento:

1. Allentare le viti di posizionamento sui supporti di montaggio superiori e togliere la vite di sicurezza.
2. Estrarre i perni di montaggio.
3. Se necessario, allentare le viti di posizionamento sui supporti di montaggio inferiori e inserire i perni. Vedi figura 8. Può essere necessario spostare i perni di montaggio nella parte anteriore. Vedere figura 3.
4. Stringere nuovamente le viti di posizionamento e inserire nuovamente la vite di sicurezza.

Per aumentare l'angolazione di preinclinamento:

1. Allentare le viti di posizionamento sui supporti di montaggio superiori e togliere la vite di sicurezza.
2. Inserire i perni di montaggio.
3. Se necessario, allentare le viti di posizionamento sui supporti di montaggio inferiori e estrarre i perni di montaggio. Può essere necessario spostare i perni di montaggio nella parte posteriore. Vedere figura 2.
4. Stringere nuovamente le viti di posizionamento e inserire nuovamente la vite di sicurezza.



AVVERTENZA! Al termine delle regolazioni, verificare di stringere tutte le viti di posizionamento e la vite di sicurezza se sono stati spostati i perni di posizionamento.

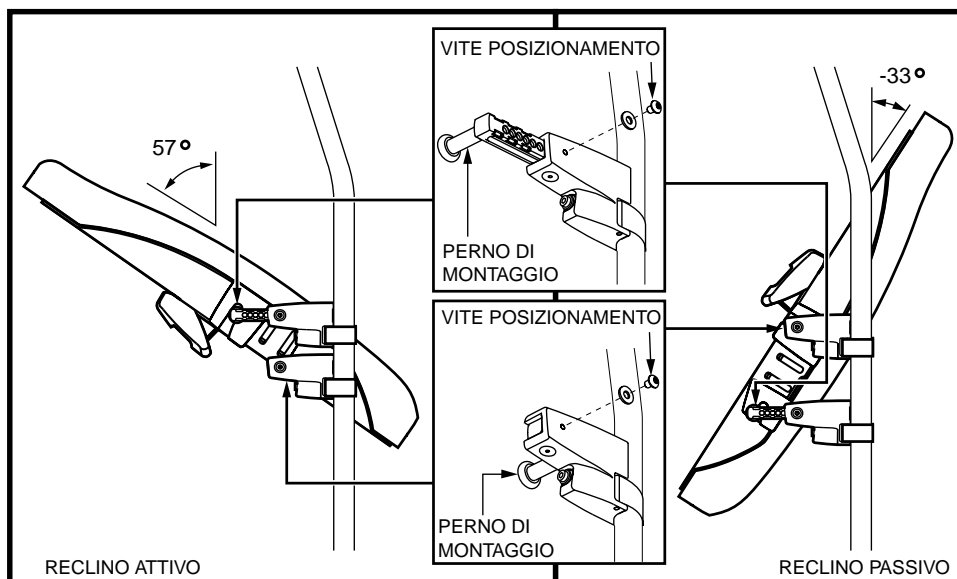


Figura 8. Inclinazione massima e regolazione dell'angolo di preinclinamento

Larghezza dello schienale

La regolazione della larghezza dello schienale è di 2 pollici (circa 3 cm) per adattare diverse carrozzine.

Per regolare larghezze di carrozzine differenti:

1. Allentare le viti di posizionamento nei supporti laterali.
2. Avvicinare i blocchi di montaggio al bordo dello schienale per le carrozzine più larghe e al centro dello schienale per quelle più strette. Vedere figura 9.



AVVERTENZA! Al termine delle regolazioni, verificare di stringere tutte le viti di posizionamento.

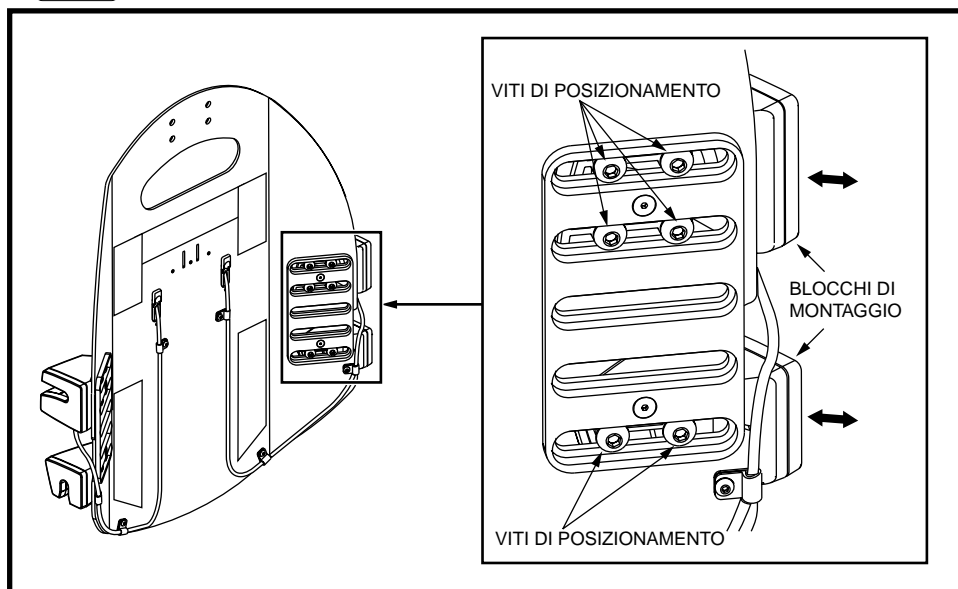


Figura 9. Regolazione del supporto laterale

Altezza schienale

La regolazione della larghezza dello schienale dipende dalla lunghezza dei tubi del sedile.

Per alzare l'altezza dello schienale:

1. Allentare tutte le quattro viti di montaggio.
2. Riposizionare tutti i quattro supporti di montaggio in alto sui tubi del sedile. Vedere figura 10.
3. Stringere tutte le quattro viti di montaggio.

Per abbassare l'altezza dello schienale:

1. Allentare tutte le quattro viti di montaggio.
2. Riposizionare tutti i quattro supporti di montaggio in basso sui tubi del sedile. Vedere figura 10.
3. Stringere tutte le quattro viti di montaggio.



AVVERTENZA! Al termine delle regolazioni, verificare di stringere tutte le viti di montaggio.

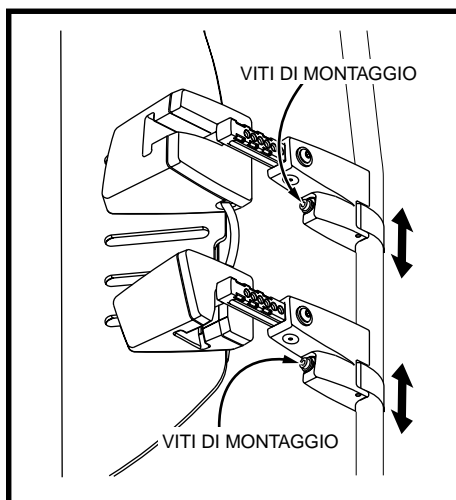


Figura 10. Regolazione altezza dello schienale

RIMOZIONE DEL SYNERGY SHAPE BACK

Il Synergy Shape Back è facilmente rimovibile con un sistema di sblocco rapido.

Rimozione del Synergy Shape Back:

1. Inserire il freno di parcheggio o spegnere la centralina, se in dotazione.
2. Sollevare la maniglia di sblocco rapido sul retro dello schienale e spingere il sedile in avanti e verso l'alto con un unico movimento. Vedere figura 11.



AVVERTENZA! Non tentare di rimuovere il Synergy Shape Back quando la carrozzina è occupata. Si rischiano lesioni personali o danni alle cose.

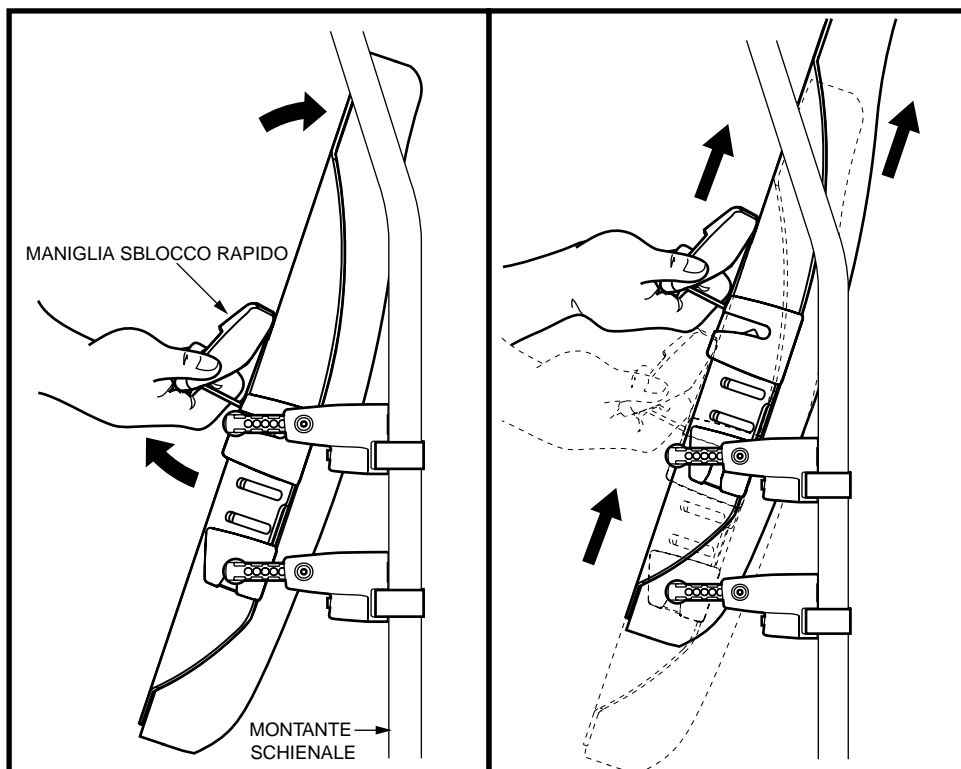


Figura 11. Rimozione del Synergy Shape Back

PULIZIA

Il Synergy Shape Back si pulisce facilmente.

Per pulire il Synergy Shape Back:

1. Localizzare la cerniera sul lato posteriore della fodera traspirante. Vedere figura 12.
2. Togliere la fodera ed estrarre il cuscino interno.
3. Lavare la fodera traspirante in lavatrice a FREDDO.

AVVERTENZA! Non usare candeggina durante il lavaggio della fodera. Potrebbe danneggiarla.



AVVERTENZA! Non immergere mai in acqua il cuscino interno del Synergy Shape Back.

4. Asciugare la fodera traspirante all'aria.



AVVERTENZA! Non mettere la fodera traspirante nell'asciugatrice. Può restringersi.

5. Una volta asciutta, inserire il cuscino interno nella fodera. Chiudere la cerniera e riporre il Synergy Shape Back sul sedile della carrozzina.

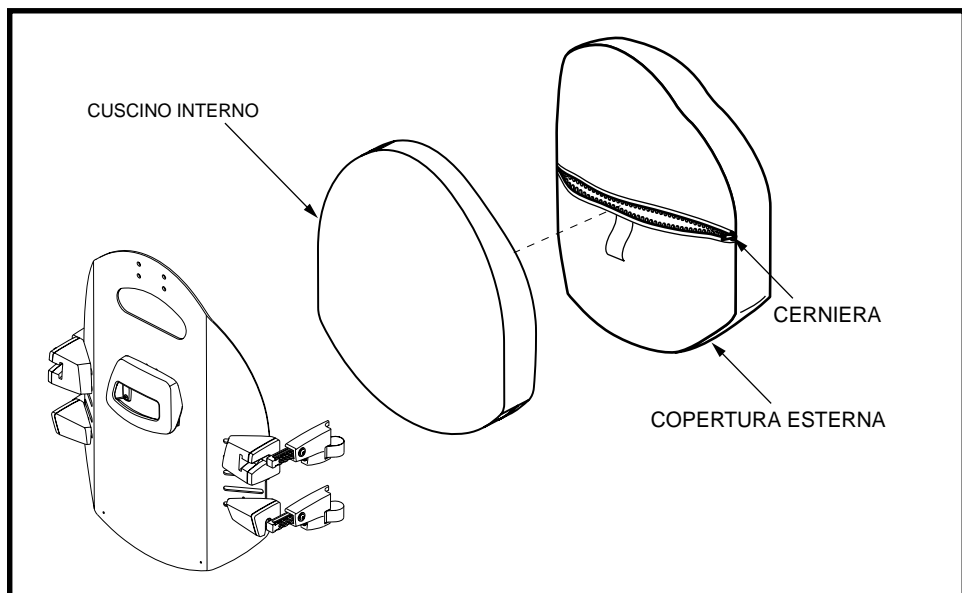


Figura 12. Rimozione della fodera del Synergy Shape Back

MAGAZZINAGGIO

Il Synergy Shape Back non va conservato a temperature estremamente calde o fredde.

MANUTENZIONE

Tutte le componenti metalliche del Synergy Shape Back devono essere controllate mensilmente per assicurarne il serraggio.



AVVERTENZA! Stringere immediatamente le viti per prevenire danni alla cose o lesioni personali.

GARANZIA

Il cuscino Synergy Shape Back è studiato e prodotto secondo i massimi standard. Il cuscino Synergy Shape Back è garantito privo di difetti materiali e di produzione per un periodo di 24 mesi. La fodera traspirante del Synergy Shape Back è garantita priva di difetti materiali e di produzione per un periodo di 90 giorni. In caso di difetti materiali e di lavorazione, Pride Mobility Products Italia riparerà o sostituirà, a nostra discrezione, il cuscino Synergy Shape Back. Questa garanzia non è applicabile a cuscini maltrattati o male utilizzati dall'utente e ritenuti tali da Pride Mobility Products Italia.

I reclami e le riparazioni devono essere presentati attraverso lo specialista locale Quantum Rehab.

NOTE

QUANTUM[®]

REHAB

INNOVATIVE REHAB SOLUTIONS

A Division of Pride Mobility Products[®] Corp.

www.quantumrehab.com
www.pridemobility.com

Pride Mobility Products Corporation

182 Susquehanna Avenue
Exeter, PA 18643
USA

Pride Mobility Products Company

380 Vansickle Road Unit 350
St. Catharines, Ontario L2R 6P7
Canada

Pride Mobility Products Ltd.

Unit 106, Heyford Park Camp Road
Upper Heyford, Oxfordshire OX25 5HA

Pride Mobility Products Australia Pty. Ltd.

21 Healey Road
Dandenong, 3175
Victoria, Australia

Pride Mobility Products Italia S.r.l.

Via della Progresso - ang. Via del Lavoro
Loc. Prato della Corte
00065 Fiano Romano (RM)

Pride Mobility Products Europe B.V.

Tijnmuiden 28
1046 AL Amsterdam
Paesi Bassi

* I NFMANU3274 *

Pride